



Gute Bedingungen für langfristiges Wachstum

Der Stamm eines Baumes bildet jedes Jahr einen neuen Ring und mit jedem Jahresring wächst der Baum nach oben und verwurzelt sich gleichzeitig immer stärker im Erdreich. An den Jahresringen lässt sich nicht nur das Alter des Baumes ablesen, sondern auch unter welchen Umweltbedingungen der Baum herangewachsen ist. Ein Fonds, der auf einige Jahresringe blicken kann ist der DWS Vermögensbildungsfonds I, der in seiner Geschichte einige Höhen und Tiefen an den Aktienmärkten miterlebt hat. Seit seiner Auflegung im Jahr 1970 begleitet der Fonds Generationen von Anlegern beim Auf- und Ausbau ihres Aktienvermögens – auch in turbulenten Marktbedingungen. Das Geheimnis des Klassikers: Qualität.

Das Fondsmanagement sucht sich aussichtsreiche Branchen rund um den Globus und wählt daraus die aus seiner Sicht vielversprechendsten Unternehmen aus. Die sorgfältige fundamentale Analyse der Unternehmensdaten bildet dafür die Grundlage. Wichtig ist hierbei ein solider Ertrag, der in einem vernünftigen Verhältnis zum eingegangenen Risiko steht sowie die Zukunftsfähigkeit des Geschäftsmodells. Denn die Aktien im Portfolio werden in der Regel lange gehalten. Ziel ist eine ausgewogene Mischung aus Wachstums- und Substanzwerten, die auf lange Sicht solide Erträge versprechen. Das ist die Grundlage, mit der der DWS Vermögensbildungsfonds I noch viele Jahre weiter wachsen will.

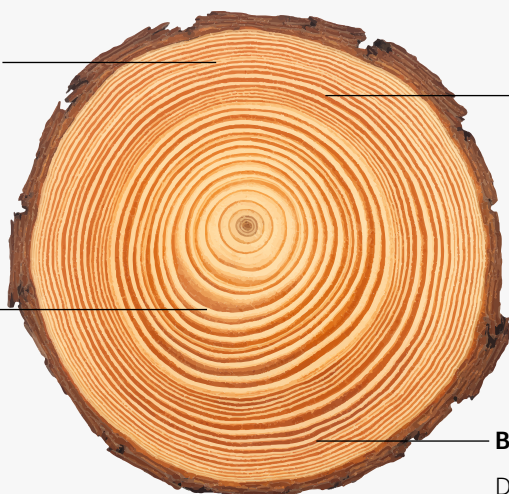
Der DWS Vermögensbildungsfonds I blickt mit über 50 Jahresringen auf ein solides Fundament

Solides Wachstum

11,5 Prozent Rendite pro Jahr in den vergangenen 10 Jahren.¹ Damit kann sich der Fonds für den langfristigen Vermögensaufbau eignen.

Ständige Qualitätskontrolle

Die Aktien werden vom Fondsmanagement laufend und umfassend geprüft. Besonderen Wert wird auf die Zukunftsfähigkeit des Geschäftsmodells gelegt.



Hoher Freiheitsgrad

Das Fondsmanagement unterliegt keinen Restriktionen – weder Länder-, Sektor- noch Indexvorgaben. So können auch neue Entwicklungen und wirtschaftliche Trends berücksichtigt werden.

Breite Streuung

Die Diversifikation über unterschiedliche Länder und Sektoren gilt als wichtiger Hebel, um Einzelrisiken zu senken.

Mit einem breit diversifizierten Aktienfonds weltweit investieren – damit kann der Fonds eine gute Grundlage für den langfristigen Vermögensaufbau schaffen.



WKN / ISIN
847652 /
DE0008476524



Fondswahrung
Euro

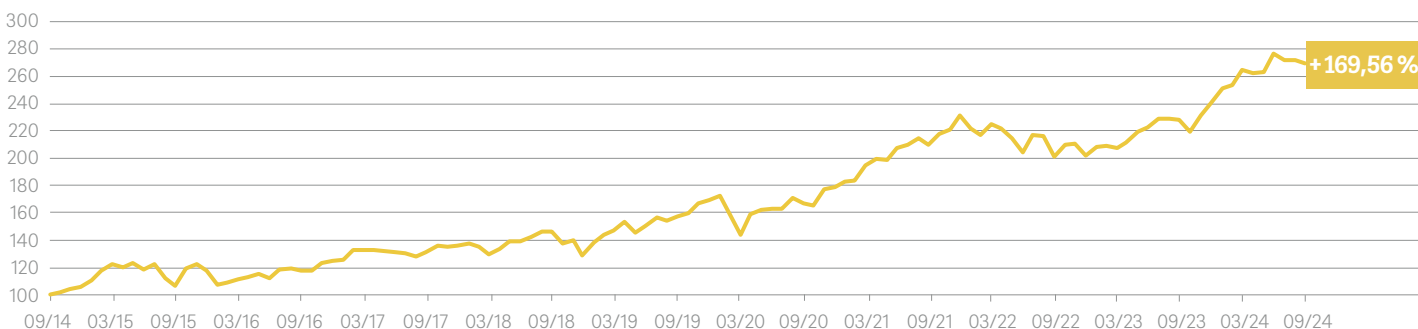


Ertragsverwendung
Ausschüttung



Fondsinformationen
Mehr erfahren

Wertentwicklung der vergangenen 10 Jahre¹ in % (Stand: 30.09.2024)



Wertentwicklung in den vergangenen 12-Monats-Perioden in % (Stand: 30.09.2024)

Zeitraum	Netto	Brutto ²	Zeitraum	Netto	Brutto ²
09/23 - 09/24	18,1%	18,1%	09/18 - 09/19	7,6%	7,6%
09/22 - 09/23	13,5%	13,5%	09/17 - 09/18	11,3%	11,3%
09/21 - 09/22	-4,1%	-4,1%	09/16 - 09/17	11,9%	11,9%
09/20 - 09/21	25,4%	25,4%	09/15 - 09/16	10,6%	10,6%
09/19 - 09/20	6,1%	6,1%	09/14 - 09/15	1,4%	6,5%

Fondsfakten im Überblick

Gesellschaft	DWS Investment GmbH
Geschäftsjahr	01.10. - 30.09.
Ausgabeaufschlag	5,00%
Laufende Kosten (TER)	1,45% (30.09.2023)
Verwaltungsvergütung	1,45%
Auflegungsdatum (LD-Anteilsklasse)	01.12.1970

¹ 30.09.2014 = 100 Punkte.

² Die Bruttowertentwicklung (BVI-Methode) berücksichtigt alle auf Fondsebene anfallenden Kosten (z.B. Verwaltungsvergütung), die Nettowertentwicklung zusätzlich den Ausgabeaufschlag; weitere Kosten können auf Anlegerebene anfallen (z.B. Depotkosten), die in der Darstellung nicht berücksichtigt werden.

Wertentwicklungen in der Vergangenheit sind kein verlässlicher Indikator für die zukünftige Wertentwicklung.

Risiken

- Markt-, branchen- und unternehmensbedingte Kursschwankungen
- Ggfs. Wechselkursrisiko
- Das Sondervermögen weist aufgrund seiner Zusammensetzung/der von dem Fondsmanagement verwendeten Techniken eine erhöhte Volatilität auf, d.h., die Anteilspreise können auch innerhalb kurzer Zeiträume stärkeren Schwankungen nach unten oder nach oben unterworfen sein.
- Anteilswert kann unter den Kaufpreis fallen, zu dem der Kunde den Anteil erworben hat.

Wichtige Hinweise

Bitte lesen Sie den Prospekt und das BIB, bevor Sie eine endgültige Anlageentscheidung treffen. DWS ist der Markenname unter dem die DWS Group GmbH & Co. KGaA und ihre Tochtergesellschaften ihre Geschäfte betreiben. Die jeweils verantwortlichen rechtlichen Einheiten, die Produkte oder Dienstleistungen der DWS anbieten, werden in den einschlägigen Dokumenten ausgewiesen. Die in diesem Dokument enthaltenen Angaben stellen keine Anlageberatung dar. Die vollständigen Angaben zum Fonds sind dem jeweiligen Verkaufsprospekt in der geltenden Fassung zu entnehmen. Dieser sowie das jeweilige Basisinformationsblatt (BIB) stellen die allein verbindlichen Verkaufsdokumente des Fonds dar. Anleger können diese Dokumente, einschließlich der regulatorischen Informationen und die aktuellen Gründungsunterlagen zum Fonds in deutscher Sprache bei der DWS Investment GmbH, Mainzer Landstraße 11-17, 60329 Frankfurt am Main und, sofern es sich um Luxemburgische Fonds handelt, bei der DWS Investment S.A., 2, Boulevard Konrad Adenauer, L-1115 Luxemburg, unentgeltlich in Schriftform erhalten oder elektronisch in entsprechenden Sprachen unter: www.dws.de www.etf.dws.com Österreich: <https://funds.dws.com/at> Luxemburg: www.dws.lu. Eine zusammenfassende Darstellung der Anlegerrechte für Anleger ist in deutscher Sprache unter <https://www.dws.de/footer/rechtliche-hinweise/> verfügbar. Die Verwaltungsgesellschaft kann beschließen, den Vertrieb jederzeit zu widerrufen. Prognosen sind kein verlässlicher Indikator für die zukünftige Wertentwicklung. Prognosen basieren auf Annahmen, Schätzungen, Ansichten und hypothetischen Modellen oder Analysen, die sich als nicht zutreffend oder nicht korrekt herausstellen können. Wertentwicklungen der Vergangenheit, [simuliert oder tatsächlich realisiert], sind kein verlässlicher Indikator für die künftige Wertentwicklung. Die Berechnung der Wertentwicklung erfolgt nach der BVI (Bundesverband Investment und Asset Management) Methode d.h. ohne Berücksichtigung des Ausgabeaufschlages. Nähere steuerliche Informationen enthält der Verkaufsprospekt. Alle Meinungsäußerungen geben die aktuelle Einschätzung von DWS Investment GmbH wieder, die sich ohne vorherige Ankündigung ändern kann. Bei diesem Dokument handelt es sich um eine Werbemitteilung und nicht um eine Finanzanalyse. Folglich genügen die in diesem Dokument enthaltenen Informationen nicht allen gesetzlichen Anforderungen zur Gewährleistung der Unvoreingenommenheit von Anlageempfehlungen und Anlagestrategieempfehlungen und unterliegen keinem Verbot des Handels vor der Veröffentlichung solcher Empfehlungen. Wie im jeweiligen Verkaufsprospekt erläutert, unterliegt der Vertrieb des oben genannten Fonds in bestimmten Rechtsordnungen Beschränkungen. Dieses Dokument und die in ihm enthaltenen Informationen dürfen nur in solchen Staaten verbreitet oder veröffentlicht werden, in denen dies nach den jeweils anwendbaren Rechtsvorschriften zulässig ist. So darf dieses Dokument weder innerhalb der USA, noch an oder für Rechnung von US-Personen oder in den USA ansässigen Personen direkt oder indirekt vertrieben werden.

Alle Fondsfakten

