

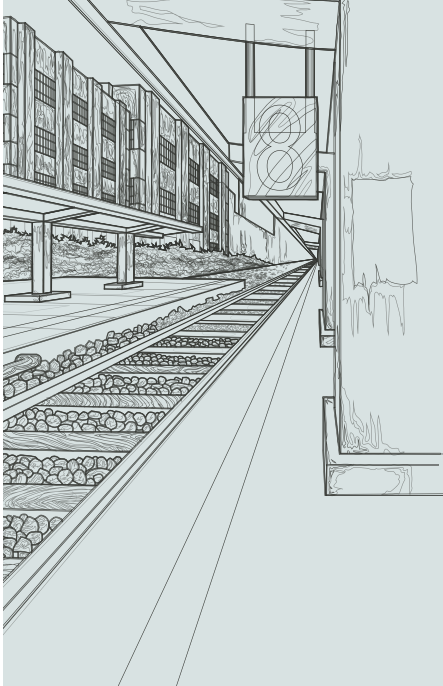


## Unsere Gesellschaft baut auf einer funktionierenden Infrastruktur auf

Funklöcher, Stromausfall, Verspätung im Zugverkehr oder Stau auf der Autobahn – Infrastruktur fällt am ehesten auf, wenn sie ausfällt. Dabei ist sie die Grundlage unserer modernen Gesellschaft und verbindet uns zum Beispiel durch Autobahnen, Stromnetze und Eisenbahn-Schienen. Sie sorgt unter anderem für fließendes Wasser im Haus und Strom aus der Steckdose, ermöglicht Telefongespräche weltweit sowie Zugang zum Internet rund um die Uhr.

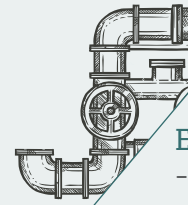
Die Errichtung und der Betrieb der dafür benötigten Anlagen ist größtenteils Aufgabe des Staates und wird durch Steuern finanziert. Auch private Betreiber können Infrastrukturdienstleistungen anbieten und nutzungsabhängige Gebühren vereinnahmen – in diese Unternehmen investiert der DWS Invest Global Infrastructure.

Infrastruktur verbindet, vernetzt und versorgt Volkswirtschaften und kann für die Betreiber robuste, kalkulierbare Erträge generieren.



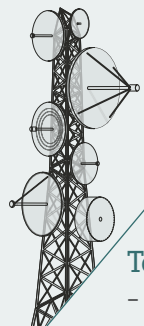
### Transport

- Flug- und Seehäfen
- Mautstraßen
- Schienen



### Energietransport

- Pipelines für Öl & Gas



### Telekommunikation

- Mobilfunkmasten
- Glasfasernetze



### Regulierte Versorger

- Strom- und Gasnetzwerke
- Wasser & Abwasser

Für Anleger, die in Aktien von  
Infrastruktur-Betreibern investieren wollen.



WKN / ISIN  
DWSOTN /  
LU0363470237



Fondswährung  
Euro



Ertragsverwendung  
Ausschüttung



Fondsinformationen  
Mehr erfahren

## Wertentwicklung der vergangenen 10 Jahre<sup>1</sup> in % (Stand: 31.12.2024)



## Wertentwicklung in den vergangenen 12-Monats-Perioden in % (Stand: 31.12.2024)

Zeitraum	Netto	Brutto <sup>2</sup>	Zeitraum	Netto	Brutto <sup>2</sup>
12/23 - 12/24	17,0%	17,0%	12/18 - 12/19	30,3%	30,3%
12/22 - 12/23	-2,5%	-2,5%	12/17 - 12/18	-5,2%	-5,2%
12/21 - 12/22	-3,4%	-3,4%	12/16 - 12/17	-0,3%	-0,3%
12/20 - 12/21	28,9%	28,9%	12/15 - 12/16	11,1%	11,1%
12/19 - 12/20	-11,1%	-11,1%	12/14 - 12/15	-10,7%	-6,0%

## Fondsfakten im Überblick

Gesellschaft	DWS Investment S.A.
Geschäftsjahr	01.01. - 31.12.
Ausgabeaufschlag <sup>3</sup>	5,00%
Laufende Kosten (TER)	1,59% (Stand: 31.12.2023)
Verwaltungsvergütung	1,50%
Auflegungsdatum (LD Anteilklasse)	01.07.2008

<sup>1</sup> 31.12.2014 = 100 Punkte. Änderung der Strategie im November 2013 (29.11.2013)

<sup>2</sup> Die Bruttowertentwicklung (BVI-Methode) berücksichtigt alle auf Fondsebene anfallenden Kosten (z. B. Verwaltungsvergütung), die Nettowertentwicklung zusätzlich den Ausgabeaufschlag; weitere Kosten können auf Anlegerebene anfallen (z. B. Depotkosten), die in der Darstellung nicht berücksichtigt werden.

<sup>3</sup> Bezogen auf den Bruttoanlagebetrag: 5,00% bezogen auf den Bruttoanlagebetrag entsprechen ca. 5,26% bezogen auf den Nettoanlagebetrag.

Wertentwicklungen in der Vergangenheit sind kein verlässlicher Indikator für die zukünftige Wertentwicklung.

## Risiken

- Die Wertentwicklung des Teilfonds wird überwiegend von den folgenden Faktoren bestimmt, die sowohl Aufwärts- als auch Abwärtspotenzial in sich bergen:
  - Wertentwicklung der internationalen Aktienmärkte;
  - unternehmens- und sektorspezifische Entwicklungen;
  - Wechselkursveränderungen von Nicht-Euro Währungen gegenüber dem Euro.
- Die Anlagen des Teilfonds können sich für einen bestimmten variablen Zeitraum auf verschiedene Untersektoren, Länder und Marktsegmente konzentrieren.
  - Außerdem können Derivate eingesetzt werden. Diese Anlagen sind ebenfalls mit weiteren Chancen und Risiken verbunden.
  - Stärkere Regulierung im Bereich Infrastruktur weltweit.
  - Schwächung der zugrundeliegenden Trends (Urbanisierung/ mobiler Datennutzung/höherer Transportbedarf von Personen und Gütern oder von Energie).
  - Konzentrationsrisiko: Durch Konzentration auf Aktien der Infrastrukturbranche besteht eine eingeschränkte Diversifikation innerhalb des Fonds.
  - Der Anteilswert kann jederzeit unter den Kaufpreis fallen, zu dem der Kunde den Anteil erworben hat.

## Wichtige Hinweise

Bitte lesen Sie den Prospekt und das BIB, bevor Sie eine endgültige Anlageentscheidung treffen. DWS ist der Markenname, unter dem die DWS Group GmbH & Co. KGaA und ihre Tochtergesellschaften ihre Geschäfte betreiben. Die jeweils verantwortlichen rechtlichen Einheiten, die Produkte oder Dienstleistungen der DWS anbieten, werden in den einschlägigen Dokumenten ausgewiesen. Die in diesem Dokument enthaltenen Angaben stellen keine Anlageberatung dar. Die vollständigen Angaben zum Fonds, einschließlich aller Risiken und Kosten, sind dem jeweiligen Verkaufsprospekt in der geltenden Fassung zu entnehmen. Dieser sowie das jeweilige Basisinformationsblatt (BIB) stellen die allein verbindlichen Verkaufsdokumente des Fonds dar. Anleger können diese Dokumente, einschließlich der regulatorischen Informationen und die aktuellen Gründungsunterlagen zum Fonds in deutscher Sprache bei der DWS Investment GmbH, Mainzer Landstraße 11-17, 60329 Frankfurt am Main und, sofern es sich um luxemburgische Fonds handelt, bei der DWS Investment S.A., 2, Boulevard Konrad Adenauer, L-1115 Luxemburg, unentgeltlich in Schriftform erhalten oder elektronisch in entsprechenden Sprachen unter: [www.dws.de](http://www.dws.de) für Deutschland und <https://funds.dws.com/> für Österreich und Luxemburg. Eine zusammenfassende Darstellung der Anlegerrechte für Anleger in aktiven Produkten ist in deutscher Sprache unter (Deutschland) <https://www.dws.de/footer/rechtliche-hinweise/> (Österreich) <https://funds.dws.com/de-at/footer/rechtliche-hinweise/> (Luxembourg) <https://www.dws.de/footer/rechtliche-hinweise/> verfügbar. Die Verwaltungsgesellschaft kann beschließen, den Vertrieb jederzeit zu widerrufen. Die Bruttowertentwicklung (BVI-Methode) berücksichtigt alle auf Fondsebene anfallenden Kosten (z. B. Verwaltungsvergütung), die Nettowertentwicklung berücksichtigt zusätzlich einen eventuellen Ausgabeaufschlag; weitere Kosten können auf Anlegerebene anfallen (z. B. Depotkosten), die in der Darstellung nicht berücksichtigt werden. Wertentwicklungen der Vergangenheit sind kein verlässlicher Indikator für die künftige Wertentwicklung. Nähere steuerliche Informationen enthält der Verkaufsprospekt. Alle Meinungsäußerungen geben die aktuelle Einschätzung von DWS International GmbH wieder, die sich ohne vorherige Ankündigung ändern kann. Bei diesem Dokument handelt es sich um eine Werbemitteilung und nicht um eine Finanzanalyse. Folglich genügen die in diesem Dokument enthaltenen Informationen nicht allen gesetzlichen Anforderungen zur Gewährleistung der Unvoreingenommenheit von Anlageempfehlungen und Anlagestrategieempfehlungen und unterliegen keinem Verbot des Handels vor der Veröffentlichung solcher Empfehlungen. Wie im jeweiligen Verkaufsprospekt erläutert, unterliegt der Vertrieb des oben genannten Fonds in bestimmten Rechtsordnungen Beschränkungen. Dieses Dokument und die in ihm enthaltenen Informationen dürfen nur in solchen Staaten verbreitet oder veröffentlicht werden, in denen dies nach den jeweils anwendbaren Rechtsvorschriften zulässig ist. So darf dieses Dokument weder innerhalb der USA noch an oder für Rechnung von US-Personen oder in den USA ansässigen Personen direkt oder indirekt vertrieben werden.

## Alle Fondsfakten

