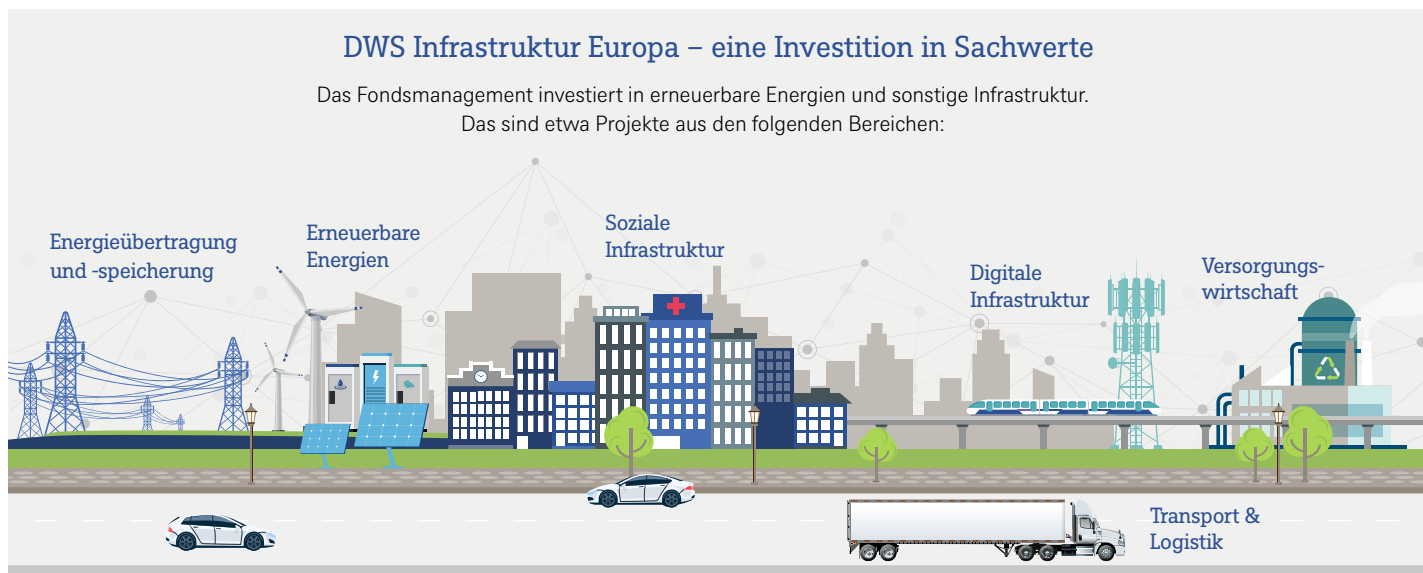




Damit uns Infrastruktur auch in Zukunft verbindet

Infrastruktur verbindet uns. Sie befördert uns zur Arbeit und wieder nach Hause. Sie bringt uns Licht und Wärme. Sie ist die Grundlage unseres Zusammenlebens. Damit sie auch zu unserem zukünftigen Leben passt, sind tiefgreifende Veränderungen notwendig. Herausforderungen sind dabei unter anderem der Klimawandel, die Digitalisierung, eine veränderte Mobilität oder die Urbanisierung. Für den Umbau sind erhebliche Investitionen notwendig. Dieser hohe Bedarf macht den Infrastruktur-Markt besonders attraktiv für institutionelle und private Investoren.

Für private Anleger eröffnet das Fondsstandortgesetz eine spezielle Form der Beteiligung – das offene Infrastruktur-Sondervermögen. Es ermöglicht Privatanlegern über einen Fonds wie den DWS Infrastruktur Europa die Beteiligung an Gesellschaften, die Infrastrukturprojekte finanzieren oder betreiben – dies ist bereits mit kleinen Beträgen ab 50 Euro möglich. Dabei fokussiert sich der Fonds auf Investitionen in Europa und dem Europäischen Wirtschaftsraum.



Was bewirkt eine Infrastrukturinvestition im Depot?

Diversifikation

Regelmäßige Ausschüttungen¹

Niedrige Volatilität und geringe Korrelation zu anderen Anlagen¹

Der DWS Infrastruktur Europa ermöglicht dem Privatanleger den Zugang zu interessanten Infrastrukturbeteiligungen.

¹ Keine Garantie.



WKN / ISIN
DWSE01 /
DE000DWSE015



Fondswahrung
Euro

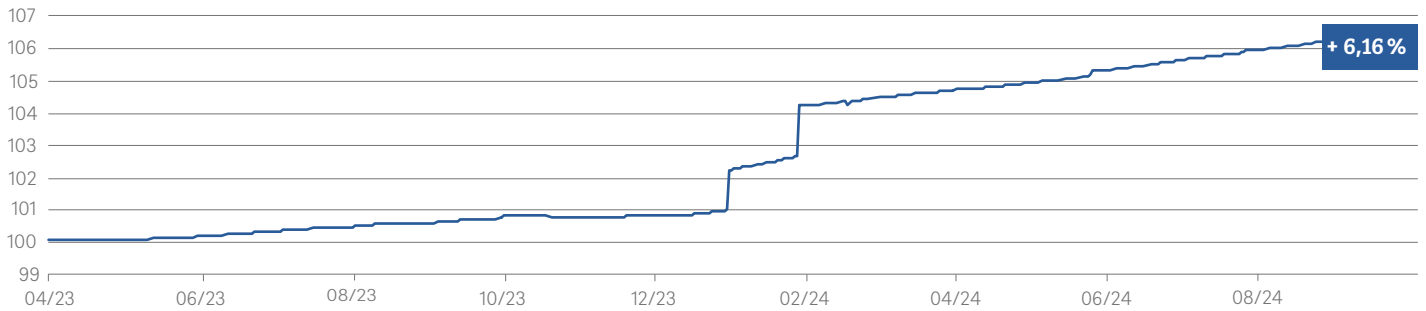


Ertragsverwendung
Ausschüttung



Fondsinformationen
Mehr erfahren

Wertentwicklung seit Auflegung¹ in % (Stand: 30.09.2024)



Wertentwicklung in den vergangenen 12-Monats-Perioden in % (Stand: 30.09.2024)

Zeitraum	Netto	Brutto ²
09/23 - 09/24	5,6%	5,6%
04/23 ¹ - 09/23	-4,2%	0,5%

Fondsfakten im Überblick

Gesellschaft	DWS Grundbesitz GmbH
Geschäftsjahr	01. Juli – 30. Juni
Ausgabeaufschlag	5,00%
Laufende Kosten (TER)	1,50% (Stand: 02.04.2024)
Verwaltungsvergütung	1,30%
Auflegungsdatum (RC-Anteilklasse)	27. April 2023

¹ Auflegungsdatum der RC-Anteilklasse am 27.04.2023 = 100 Prozent

² Die Bruttowertentwicklung (BVI-Methode) berücksichtigt alle auf Fondsebene anfallenden Kosten (z.B. Verwaltungsvergütung), die Nettowertentwicklung zusätzlich den Ausgabeaufschlag; weitere Kosten können auf Anlegerebene anfallen (z.B. Depotkosten), die in der Darstellung nicht berücksichtigt werden. Wertentwicklungen in der Vergangenheit sind kein verlässlicher Indikator für die zukünftige Wertentwicklung.

Wertentwicklungen in der Vergangenheit sind kein verlässlicher Indikator für die zukünftige Wertentwicklung.

Risiken

- Abhängigkeit von der Entwicklung der jeweiligen Infrastrukturmärkte
- Preisänderungsrisiko: Der Anteilwert kann jederzeit unter den Einstandspreis fallen, zu dem ein Anleger den Anteil erworben hat, aufgrund von:
 - Bewertungsrisiken
 - Zinsänderungsrisiken
 - Währungskursrisiken
 - Risiken aus Währungskursabsicherungsgeschäften
- Besonderes Preisänderungsrisiko: Gesetzliche Mindesthaltefrist (24 Monate) und Rückgabefrist (12 Monate) bei zwei Rücknahmestichtagen pro Jahr können das Preisänderungsrisiko erhöhen, falls der Anteilwert in diesem Zeitraum unter den Einstandspreis bzw. unter den Anteilwert zum Zeitpunkt der unwiderruflichen Rückgabeerklärung fällt
- Liquiditätsrisiko: Keine Rückgabe von Anteilen zum gewünschten Zeitpunkt verbunden mit dem Risiko für den Anleger, über sein eingesetztes Kapital für einen gewissen Zeitraum – unter Umständen auch längerfristig – nicht verfügen zu können

Wichtige Hinweise

DWS ist der Markenname, unter dem die DWS Group GmbH & Co. KGaA und ihre Tochtergesellschaften ihre Geschäfte betreiben. Die jeweils verantwortlichen rechtlichen Einheiten, die Kunden Produkte oder Dienstleistungen der DWS anbieten, werden in den entsprechenden Verträgen, Verkaufsunterlagen oder sonstigen Produktinformationen benannt. Die in diesem Dokument enthaltenen Angaben stellen keine Anlageberatung dar, sondern dienen lediglich der auszugswweisen Produktbeschreibung. Eine Anlageentscheidung sollte in jedem Fall auf Grundlage des Basisinformationsblatts und des Verkaufsprospekts, ergänzt durch den jeweiligen letzten geprüften Jahresbericht und zusätzlich durch den jeweiligen Halbjahresbericht, falls ein solcher jüngerer Datums als der letzte Jahresbericht vorliegt, getroffen werden. Diese Unterlagen stellen die allein verbindliche Grundlage des Kaufs dar. Die Unterlagen erhalten Sie in deutscher Sprache in gedruckter Form kostenlos bei Ihrem Finanzberater, in den Geschäftsstellen der Deutsche Bank AG und der DWS Investment GmbH, 60612 Frankfurt am Main (letztere erbringt für die DWS Grundbesitz GmbH vertriebsunterstützende Dienstleistungen) sowie in elektronischer Form unter realestate.dws.com – <https://realestate.dws.com/footer/rechtliche-hinweise/> verfügbar. Die Verwaltungsgesellschaft kann beschließen, den Vertrieb jederzeit zu widerrufen. Der Fonds nimmt entsprechend der gesetzlichen Regelungen (Artikel 8 der EU- Offenlegungsverordnung (EU) 2019/2088) eine Offenlegung im Hinblick auf ökologische Merkmale, die er berücksichtigt, vor. Eine Offenlegung nach Artikel 10 der EU Offenlegungsverordnung (EU) 2019/2088 finden Sie nach der Auflegung des Fonds unter <https://realestate.dws.com/informationen-zur-nachhaltigkeit/>. Der Verkaufsprospekt enthält ausführliche Risikohinweise. Vertriebsstellen wie etwa Banken oder andere Wertpapierdienstleistungsunternehmen weisen dem interessierten Anleger gegebenenfalls Kosten oder Kostenquoten aus, die von den hier beschriebenen Kosten abweichen und diese übersteigen können. Ursächlich hierfür können neue regulatorische Vorgaben für die Berechnung und den Ausweis der Kosten durch diese Vertriebsstellen sein, und zwar insbesondere infolge der Umsetzung der Richtlinie 2014/65/EU (Richtlinie über Märkte für Finanzinstrumente, Markets in Financial Instruments Directive – „MiFID2-Richtlinie“) ab dem 3. Januar 2018. Ergänzende Informationen zum sogenannten Zielmarkt bzw. zu der Zielkundengruppe für dieses Finanzprodukt oder die sich auf das Profil des typischen Anlegers beziehen und die aufgrund der Umsetzung der Vorschriften der MiFID2-Richtlinie von der Kapitalverwaltungsgesellschaft den Vertriebsstellen zur Verfügung gestellt werden, sind in elektronischer Form über die Internetseite der Gesellschaft unter www.dws.de abrufbar. Alle Meinungsäußerungen geben die aktuelle Einschätzung der DWS Grundbesitz GmbH wieder, die jederzeit ohne vorherige Ankündigung geändert werden kann. Die Ausführungen in diesem Dokument gehen von der Beurteilung der gegenwärtigen Rechts- und Steuerlage durch die DWS Grundbesitz GmbH aus. Diese Beurteilung kann sich jederzeit kurzfristig und ggf. rückwirkend ändern. Nähere steuerliche Informationen entnehmen Sie bitte dem Verkaufsprospekt. Personen, die Investmentanteile erwerben wollen, halten oder eine Verfügung im Hinblick auf Investmentanteile beabsichtigen, wird empfohlen, sich von einem Angehörigen der steuerberatenden Berufe über die individuellen steuerlichen Folgen des Erwerbs, des Haltens oder der Veräußerung der in dieser Unterlage beschriebenen Investmentanteile beraten zu lassen. Soweit die hier enthaltenen Angaben zukunftsbezogene Aussagen (Prognosen) beinhalten, geben sie Erwartungen wieder, für deren tatsächliches späteres Eintreffen keine Gewähr übernommen werden kann. Prognosen unterliegen naturgemäß dem Risiko, dass sich die Annahmen und Erwartungen, nach denen sie erstellt wurden, ändern oder neue Entwicklungen eintreten, die bei der Erstellung der Prognose nicht berücksichtigt werden konnten. Dementsprechend können die tatsächlichen Ergebnisse von den hierin ausgedrückten Erwartungen deutlich abweichen. Die ausgegebenen Anteile dieses Fonds dürfen nur in solchen Rechtsordnungen zum Kauf angeboten oder verkauft werden, in denen ein solches Angebot oder ein solcher Verkauf zulässig ist. So sind die Anteile dieses Fonds insbesondere nicht gemäß dem US-Wertpapiergesetz (Securities Act) von 1933 in seiner aktuellen Fassung zugelassen und dürfen daher weder innerhalb der USA noch US-Bürgern oder in den USA ansässigen Personen zum Kauf angeboten oder verkauft werden. Außerdem sind die Anteile der Fonds nicht für den Vertrieb an natürliche und juristische Personen bestimmt, die in Frankreich ansässig sind.

Alle Fondsfakten

